



Un site historique entouré de pins



ECORYZON | SOPHIA ANTIPOLIS

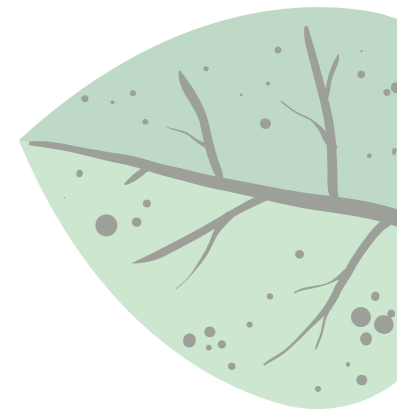
5 771,87 M² - 184 PARKINGS



COURTIN
PROMOTION

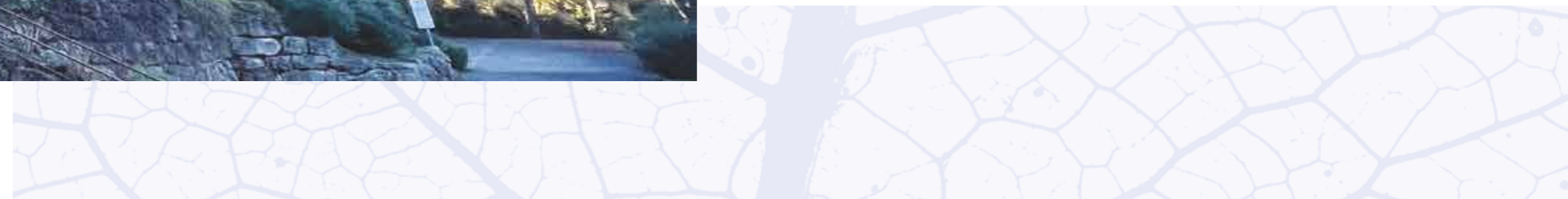


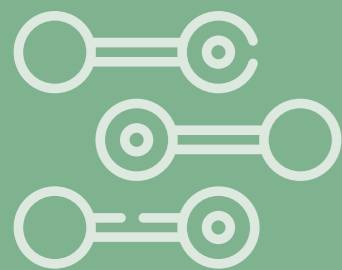
ECORYZON



Ecoryzon

est un complexe immobilier de bureaux intégralement réhabilité (seule la structure porteuse est conservée) composé de quatre niveaux (rez-de-jardin, rez-de-chaussée, R+1 et R+2) d'environ 5771,87 m², incluant les terrasses privatives pondérées. Ces deux bâtiments avec accès indépendants offrent des prestations PRIME.





SOPHIA ANTIPOLIS, ÉCOSYSTÈME D'INNOVATION

Marché solide en plein renouveau grâce à l'installation récente de nombreuses entreprises internationales, Sophia Antipolis est un écosystème exceptionnel.



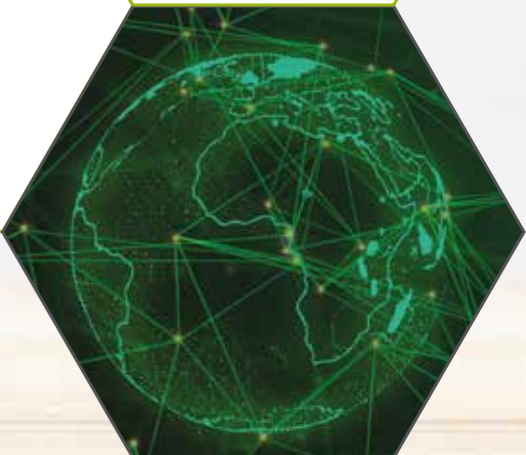
2500
entreprises

400000
emplois
5,6 Md € de CA

un parc de
800 000 m²
de bureaux



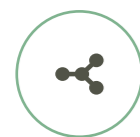
250
entreprises
à capitaux
étrangers
dans les Alpes-Maritimes



4500
chercheurs
5500
étudiants

80
nationalités

UN RÉSEAU DE TRANSPORT PERFORMANT, UNE LOCALISATION IDÉALE



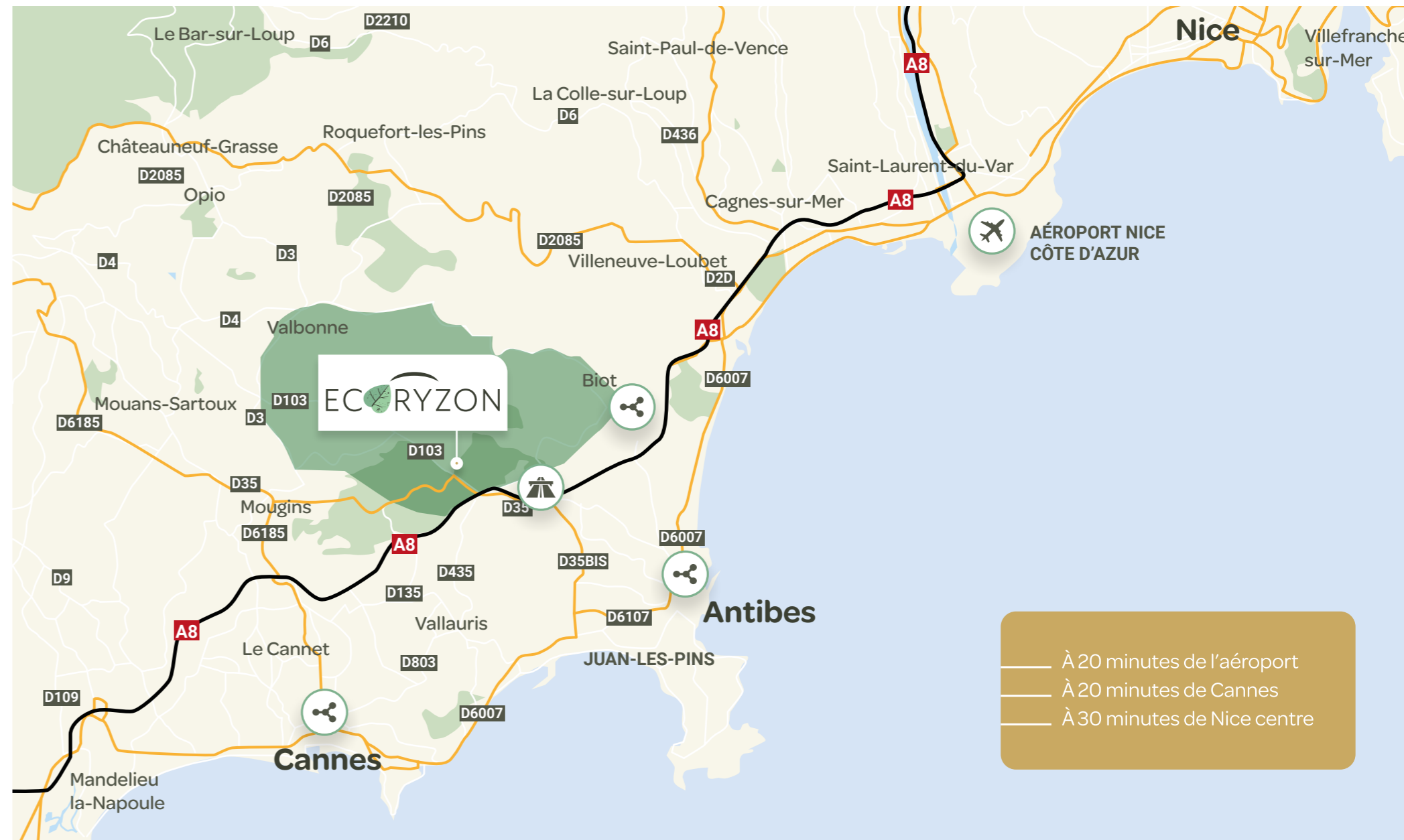
Pôles d'échanges et gares.



À 20 minutes de l'aéroport Nice Côte d'Azur
114 vols directs quotidiens vers 40 pays.



Ecoryzon, à l'entrée de Sophia Antipolis
et à 5 minutes de l'autoroute A8.



— À 20 minutes de l'aéroport
- - À 20 minutes de Cannes
... À 30 minutes de Nice centre

Ecoryzon est un site emblématique de Sophia Antipolis, situé à proximité de l'une des principales entrées de la technopole.



LES PLUS DU SITE

Vue magnifique sur la technopole et des terrasses accessibles pour en profiter encore plus.

Autoroute à proximité rend ce site facile d'accès.

Arrêts de bus situés au devant et en face du site.

UN SITE DE 5 771,87 M²* DE BUREAUX ENTièrement REFAIT À NEUF



5 771,87 m²* de bureaux



Terrain de 18 162 m² dans un environnement verdoyant



184 places de parking



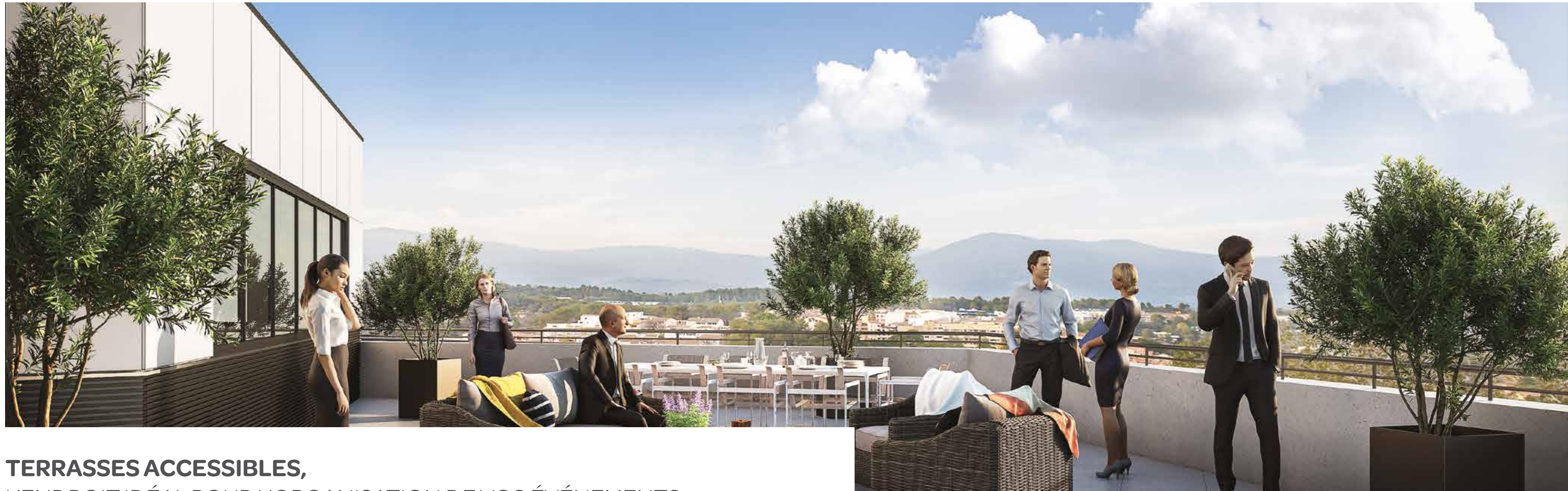
Divisible en 8 lots par bâtiment

* Surface locative incluant la quote-part des parties communes et la pondération des terrasses privées à un tiers



Des prestations prime
avec des matériaux nobles.





TERRASSES ACCESSIBLES,
L'ENDROIT IDÉAL POUR L'ORGANISATION DE VOS ÉVÉNEMENTS



QUI SOMMES-NOUS ?

Groupe COURTIN est spécialiste de l'acquisition d'actifs immobiliers tertiaires anciens à fort potentiel de valorisation et figure parmi les pionniers de la réhabilitation de la première technopole d'Europe. Groupe COURTIN est l'un des tout premiers promoteurs immobiliers tertiaires du sud-est de la France et le premier de Sophia Antipolis, première technopole d'Europe.



NOS VALEURS

Groupe COURTIN s'est fait un nom en réhabilitant en profondeur de grands immeubles de seconde main pour les rendre écoresponsables et s'intéresse à des actifs affichant un réel potentiel de valorisation.

Groupe COURTIN attache la plus grande importance à la qualité de ses produits et vise la parfaite satisfaction de ses clients ; c'est ainsi qu'il a su convaincre des groupes internationaux comme NXP, THALES, ALTEN, SII, ORSYS, FITNESS PARK, AXIS COMMUNICATIONS, ALLEGRO MICRO ou encore BRP de prendre à bail dans des actifs qu'il a réalisés.



QUELQUES CORPORATES QUI NOUS FONT CONFIANCE



UNE RÉALISATION



COURTIN
PROMOTION

NOS
PARTENAIRES



AU SEIN DE :



Conçu et réalisé par Courtin Promotion, SAS au capital de 100 000 € RCS 831643481 Grasse.
Siège social 230, route des Dolines - Centrium - 06560 Valbonne Sophia Antipolis.
Illustrations dues à la libre interprétation des artistes. Bureaux, balcons et terrasses commercialisés non meublés. Document non contractuel. Avril 2023.